

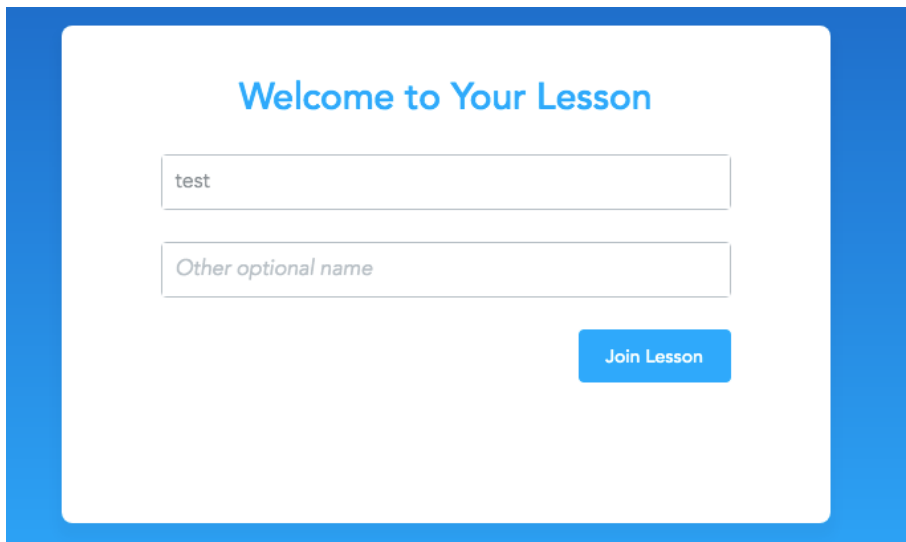
Nearpod 使用指南

本指南主要是關於「加進我的 Nearpod」的操作。

「教師預覽」：

教師可模擬學生介面瀏覽課堂內容，但無法執行互動功能（如：投票系統）。

「學生加進我的 Nearpod」：

A screenshot of the Nearpod student interface. It features a white background with a blue border. At the top, the text "Welcome to Your Lesson" is displayed in blue. Below this, there are two input fields: the first contains the text "test", and the second is labeled "Other optional name". At the bottom right, there is a blue button with the text "Join Lesson".

學生只需要填寫自己的名字，就可使用 Nearpod。

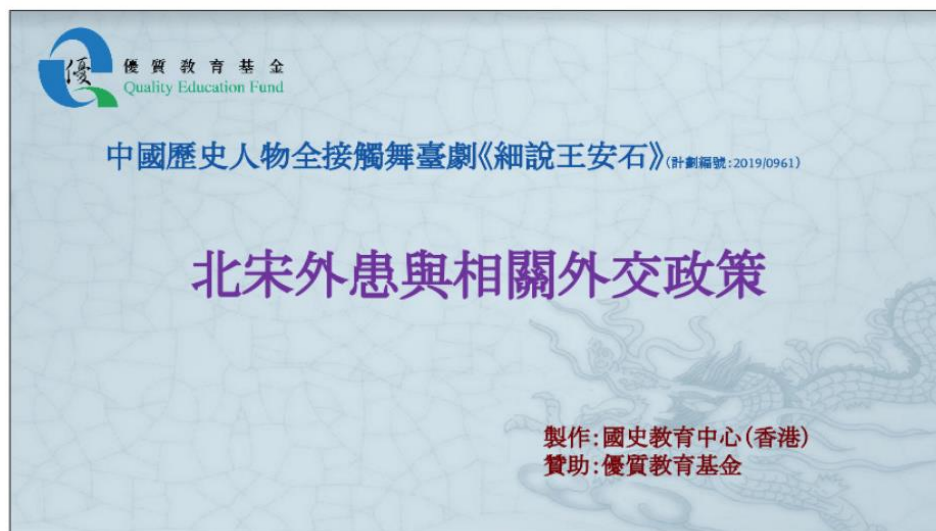
成功登入後就可以開始課堂。

同學可以按藍色的左或右按鈕進行線上學習。



以下是不同的學習元素：

1. 視頻



2. 舞台劇欣賞



3. 填充練習

圖二：北宋與遼國疆土面積

宋徽宗政和元年1111年：
 宋：280萬平方千米 遼：489萬平方千米

二) 觀看圖二，並填寫答案。遼國位於北宋的_____面，其全盛時期的疆域比北宋要大_____成左右。

4. 完成練習後，就可以自行核對答案

習作回應

- 一) 唐代與北宋的疆土面積比例大約是五比一。
- 二) 遼國位於北宋北面，其全盛時期的疆域比北宋要大七成左右。
- 三) 燕雲十六州位於遼(國)與北宋之間。
- 四) 燕雲十六州所包括的地區為今天的北京、天津北部、河北北部、山西北部廣大的地區。
- 五) 圖中的弓形線條代表長城，它們是中原北部邊境防禦外敵的重要陣線。
- 六) 你認為失去燕雲十六州對北宋有何影響？
燕雲十六州是宋室與外族間的屏障，若失去這大片土地，外族軍隊可以輕易進攻宋室領土。



5. 小遊戲

把相關項目配對。

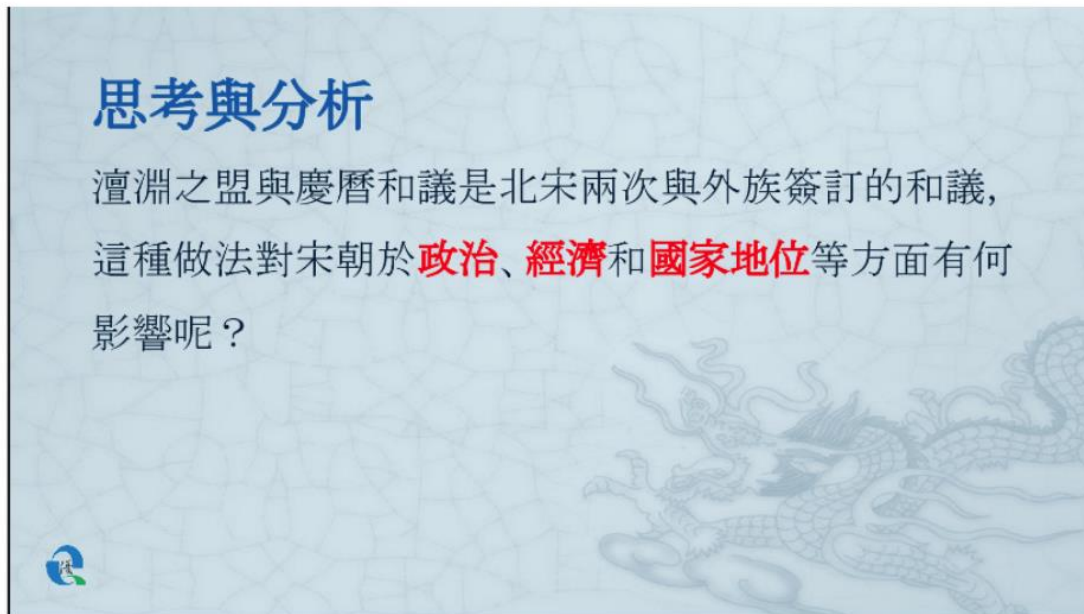


宋太宗	宋太祖	興建大名府與遼國對峙
多次征伐遼國，企圖收回失地	割讓燕雲十六州予契丹	石敬瑭

6. 思考及分析

思考與分析

澶淵之盟與慶曆和議是北宋兩次與外族簽訂的和議，
這種做法對宋朝於**政治**、**經濟**和**國家地位**等方面有何
影響呢？



7. 小任務

Question #8

澶淵之盟與慶曆和議說明了北宋的外交政策為何？

27

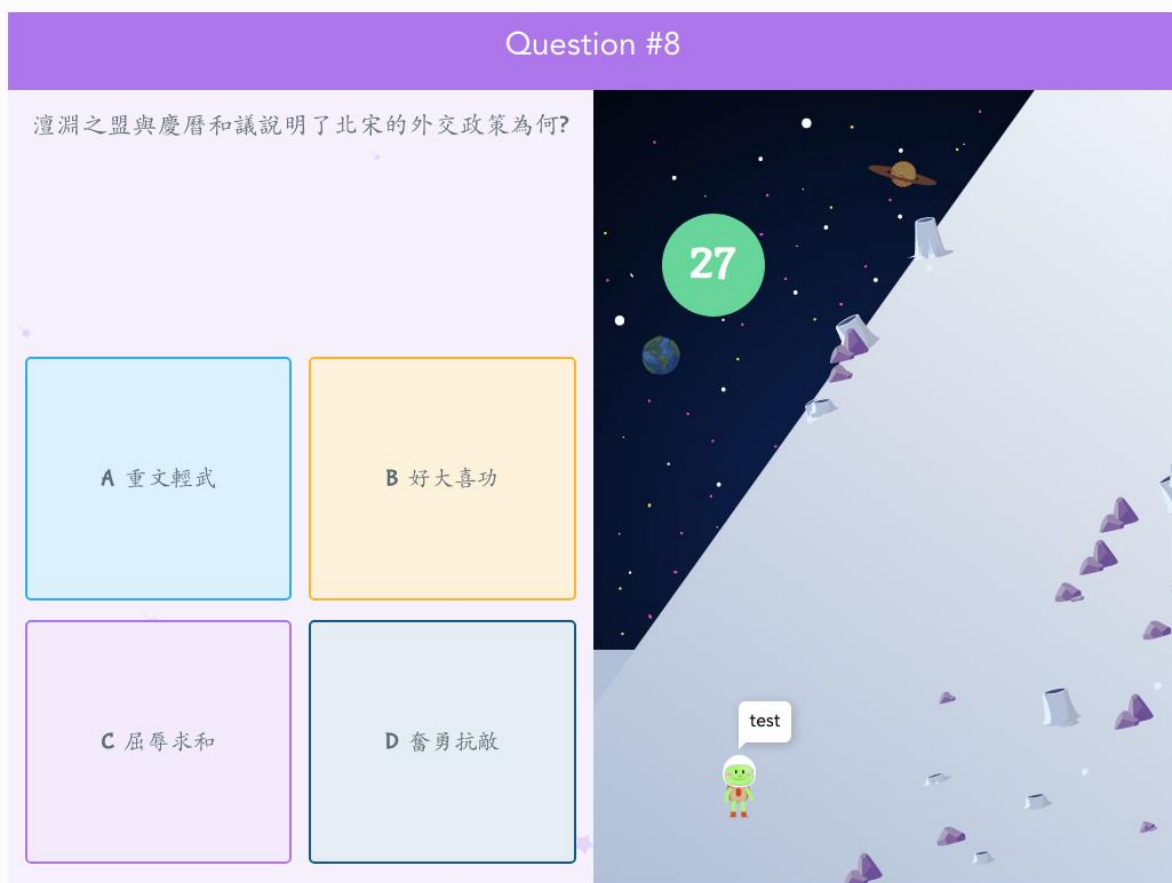
A 重文輕武

B 好大喜功

C 屈辱求和

D 奮勇抗敵

test



8. 延伸思考

教案一：北宋外患與相關外交政策

延伸思考

宋代以議和為主的外交政策到底是好是壞？

積極影響方面：和議結束了戰爭狀態，節省了巨額戰爭開支，避免了因重兵長年戍邊而造成的過量徭役和朝廷賦稅壓力。

消極影響方面：王安石與富弼認為澶淵之盟之後，宋朝真宗、仁宗、英宗三朝政府「忘戰去兵」、「武備皆廢」，文臣獲得寵倖，掌握了支配權，他們昧於兵事，缺乏韜略，造成了北宋積貧積弱的局面，對日後的宋朝面對遼、夏、金的侵略造成極為不利的影響。

各位同學，你們的看法又是如何？